

Advies Amber Pierik 26-08-2020

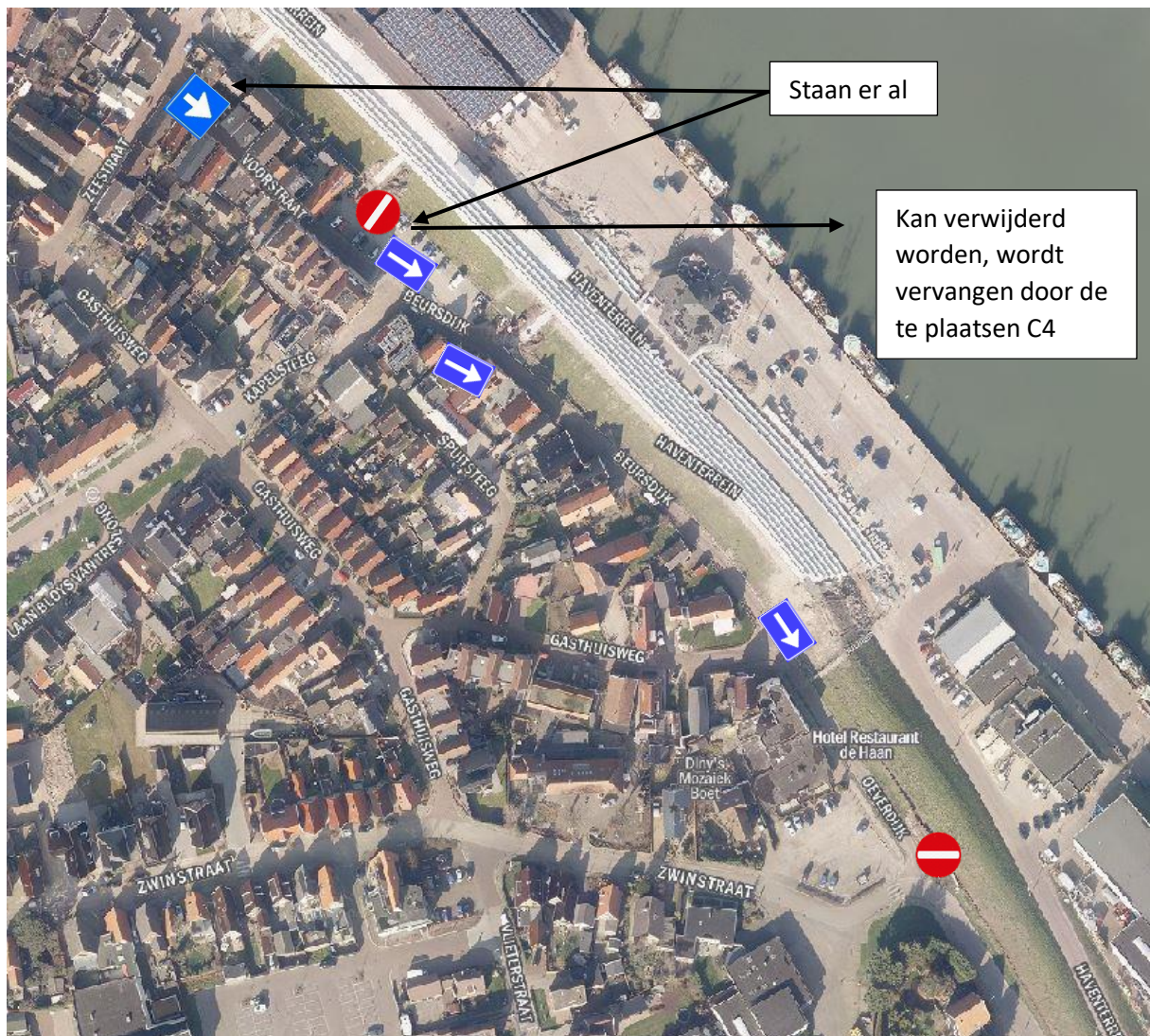
Vraag van René Metzelaar op 20-08-2020:

“Ik ben bezig met het project Voorstraat, Beursdijk en Oeverdijk te Den Oever. Hier wordt een regenwaterriool aangelegd en de verharding opnieuw ingericht. Op de Voorstraat is éénrichtingsverkeer ingesteld. Op de Beursdijk niet. De rijbaan van de Beursdijk is circa 3.6 m breed. Nu loop ik met het idee om het éénrichtingsverkeer door te zetten vanaf de Voorstraat tot over de Beursdijk, een stukje Oeverdijk tot de kruising met de Zwinstraat.

Huidige situatie:

Alleen de Voorstraat is nu éénrichtingsverkeer. De Beursdijk en Oeverdijk zijn op verschillende plaatsen behoorlijk smal om fatsoenlijk tweerichting verkeer te waarborgen. De gemeten maten zijn: 3,79m, 4,41m, 4,17m en 4,35m.

Borden die geplaatst moeten worden om het éénrichtingsverkeer door te trekken over de Beursdijk en de Oeverdijk tot de kruising met de Zwinstraat:



NB: onder alle borden OB54 plaatsen.



Voorstellen vanuit team Verkeer en Vervoer:

Als het mogelijk is binnen het project: op de kruisingen de gelijkwaardigheid accentueren d.m.v. contrasterende kleur (bijv. geel als de rode klinkers worden terug geplaatst) bestrating en taludmarkering . **Geen** drempels/verhoogd kruisingsplateau omdat de huizen hier te dicht op de weg staan en dit trillingen veroorzaakt.

Om het éénrichtingsverkeer ook visueel duidelijk te maken overal (waar het nu nieuw éénrichtingsverkeer wordt: Beursdijk en Oeverdijk) de rijbaan 3,85m maken en de ruimte die je dan overhoudt gebruiken om de stoep te verbreden.

VOP op Zwinstraat verwijderen, naar de richtlijnen van de CROW.

Kruising Voorstraat – Kapelsteeg:



Kruising Beursdijk – Gasthuisweg:



Kruising Beursdijk – Oeverdijk:



NB: De VOP op de Zwinstraat kan volgens de richtlijnen van het CROW/nieuwe beleid Hollands Kroon verwijderd worden. Het restaurant/hotel is niet meer als zodanig in gebruik (klopt dit?) dus dit punt zal niet veel gebruikt worden door voetgangers om over te steken.